



LES EOLIENNES FLOTTANTES  
DE **GROIX & BELLE-ILE**

Instance de concertation et de suivi  
Vannes , le 18 décembre 2018



1. Rappel des caractéristiques générales du projet
2. Actualités du projet
3. Avancement du projet



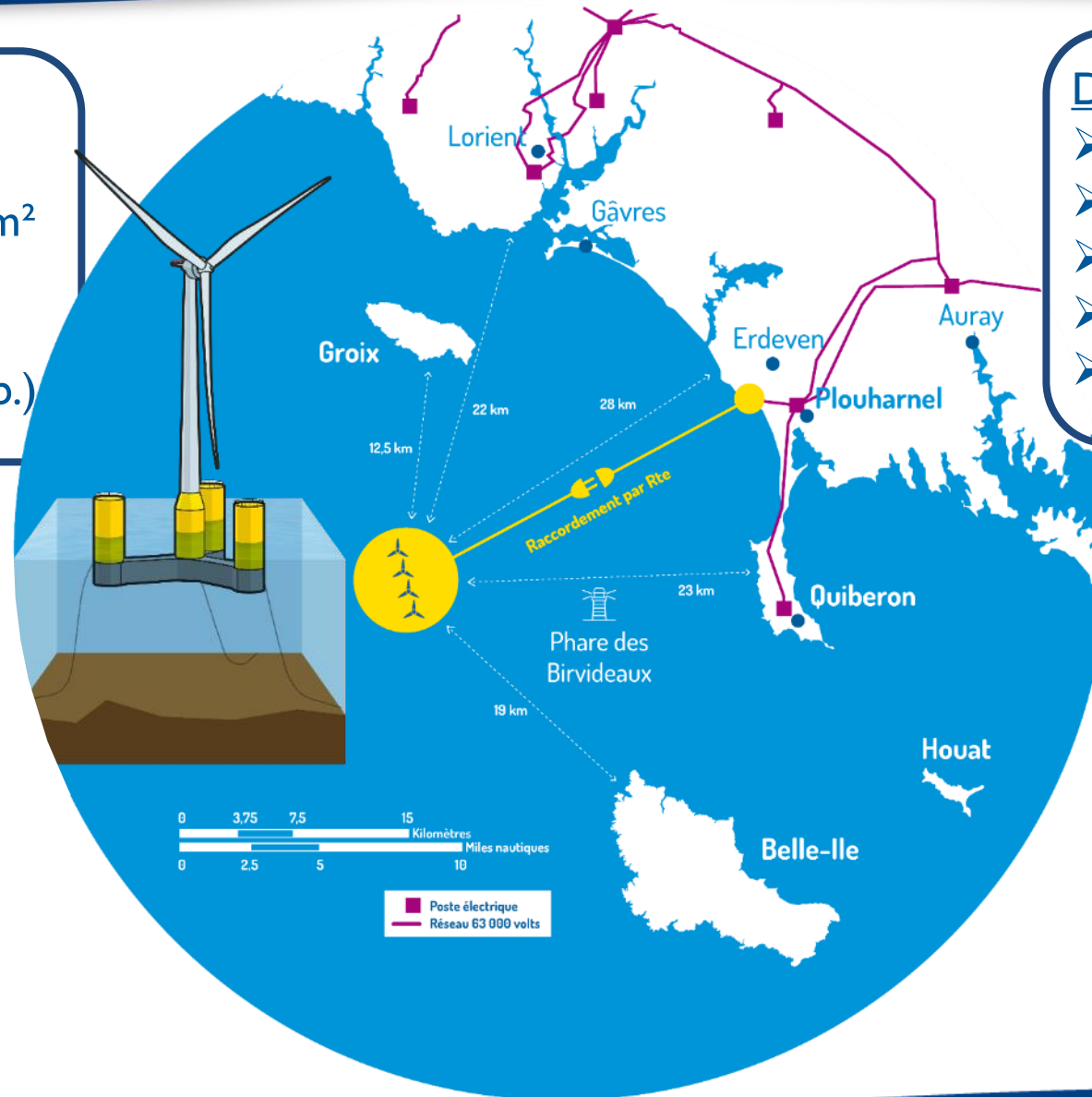
# Rappel des caractéristiques générales du projet



- 4 éoliennes de 6 MW
- 24 MW total
- Superficie de la ferme : 14 km<sup>2</sup>
- 20 ans d'exploitation
- Consommation d'environ 20 000 foyers/an (46 000 hab.)

## Distances :

- Groix : 12,5 km (6,8 Nq)
- Belle-Ile : 19 km (9,7 Nq)
- Gâvres : 21,5 km (11,6 Nq)
- Larmor : 22 km (11,9 Nq)
- Quiberon : 23 km (12,4 Nq)



## Aides d'Etat



Agence de l'Environnement  
et de la Maîtrise de l'Énergie

## Partenaires financiers



GRUPE



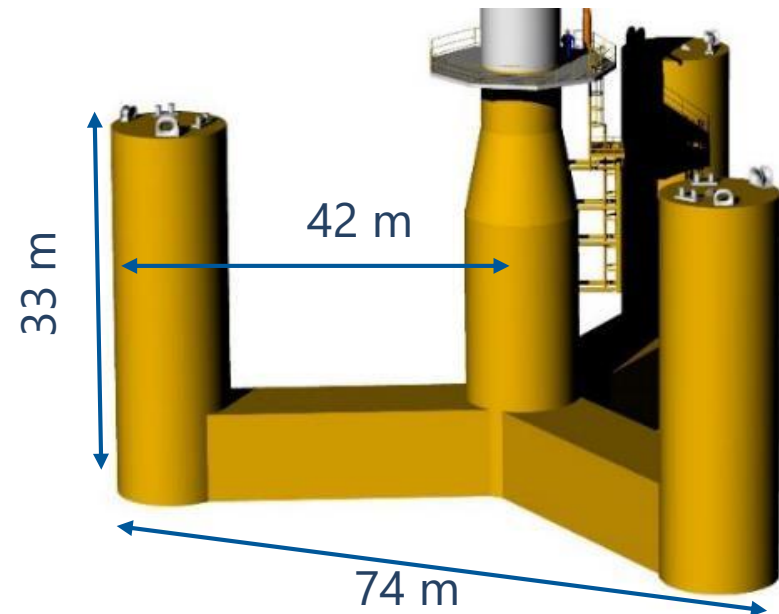
## Partenaires industriels





## ▪ Flotteur de type semi-submersible :

Embase totalement immergée assurant la stabilité avec 3 colonnes extérieures émergées pour la stabilité et 1 colonne centrale sur laquelle repose l'éolienne



## ▪ Turbine **GE HALIADE 6 MW**

- Diamètre du rotor **150 m**
- Hauteur max **180 m**
- Poids total : ~ **870 t**



- Tirants d'eau :  
en route : 9,5 m max.  
Ballasté : 19 m
- Tirant d'air (haut de colonne ext.) : 14 m
- Marge de sécurité verticale : 22 m min



# Actualités du projet

- Fin des études environnementales et dépôt des autorisations
- Etudes de site en cours
- Convention de partenariat FEEGBI – RTE – CDPMEM 56 – CRPMEM
- Convention EOLFI – FNE / FBNE
- Partenariat avec le Grand Site Gâvres-Quiberon
- Actions de concertation - Communication



30 novembre 2017:

Dépôt des demandes d'autorisations de la ferme pilote et de son raccordement.

Près de deux ans d'études environnementales

Plus d'une vingtaine d'organismes experts impliqués dans l'étude d'impact.





- Fin des études environnementales et dépôt des autorisations
- Etudes de site en cours
- Convention de partenariat FEFGBI – RTE – CDPMEM 56 – CRPMEM
- Convention EOLFI – FNE / FBNE
- Partenariat avec le Grand Site Gâvres-Quiberon
- Actions de concertation - Communication

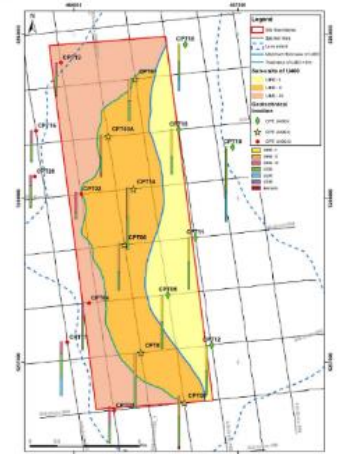
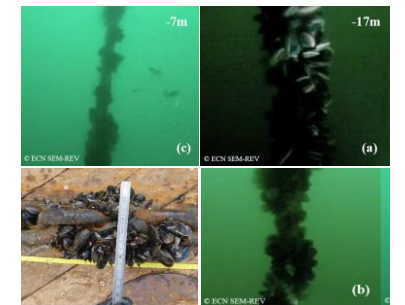
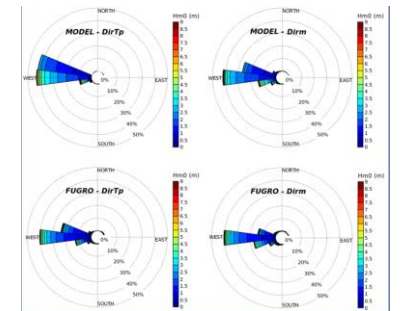


Figure 4.7: 1482 Sub-Units Network Integration



- Fin des études environnementales et dépôt des autorisations
- Etudes de site en cours
- Convention de partenariat FEEGFI – RTE – CDPMEM 56 – CRPMEM
- Convention EOLFI – FNE / FBNE
- Partenariat avec le Grand Site Gâvres-Quiberon
- Actions de concertation - Communication



- Fin des études environnementales et dépôt des autorisations
- Etudes de site en cours
- Convention de partenariat FEFGBI – RTE – CDPMEM 56 – CRPM
- Convention EOLFI – FNE / FBNE
- Partenariat avec le Grand Site Gâvres-Quiberon
- Actions de concertation - Communication





- Fin des études environnementales et dépôt des autorisations
- Etudes de site en cours
- Convention de partenariat FEFGBI – RTE – CDPMEM 56 – CRPMEM
- Convention EOLFI – FNE / FBNE
- Partenariat avec le Grand Site Gâvres-Quiberon
- Actions de concertation - Communication





Quimper

Lorient

Larmor

Groix

Etel

Erdeven

Plouharnel

Auray

Vannes

Quiberon

Belle-Ile

-  Salon / Exposition
-  Exposition itinérante
-  Conférence
-  Réunion publique/ permanence

Exposition itinérante  
Du 05 juillet au 31 octobre  
15 étapes + 10 permanences

Groix, Erdeven, Sauzon, Etel, Larmor Plage, Lorient (Cité de la Voile, gare maritime, Maison de l'agglomération), Quiberon, Auray, Festival Interceltique de Lorient, Festival les Insulaires de Groix



... et toujours l'implication d'entreprises locales





Quimper

Lorient

Larmor

Groix

Etel

Erdeven

Plouharnel

Auray

Vannes

Quiberon

Belle-Ile

-  Salon / Exposition
-  Exposition itinérante
-  Conférence
-  Réunion publique/ permanence

## Supports de communication :

- Plaquette projet réactualisée en septembre 2018
- Livret pédagogique édité en novembre 2017
- Newsletter 1 du projet diffusée en octobre 2018
- Site internet projet mis à jour régulièrement et traduit en anglais en avril 2018



TOUTES LES QUESTIONS  
QUE VOUS VOUS POSEZ  
SUR LE PROJET

Le Télégramme



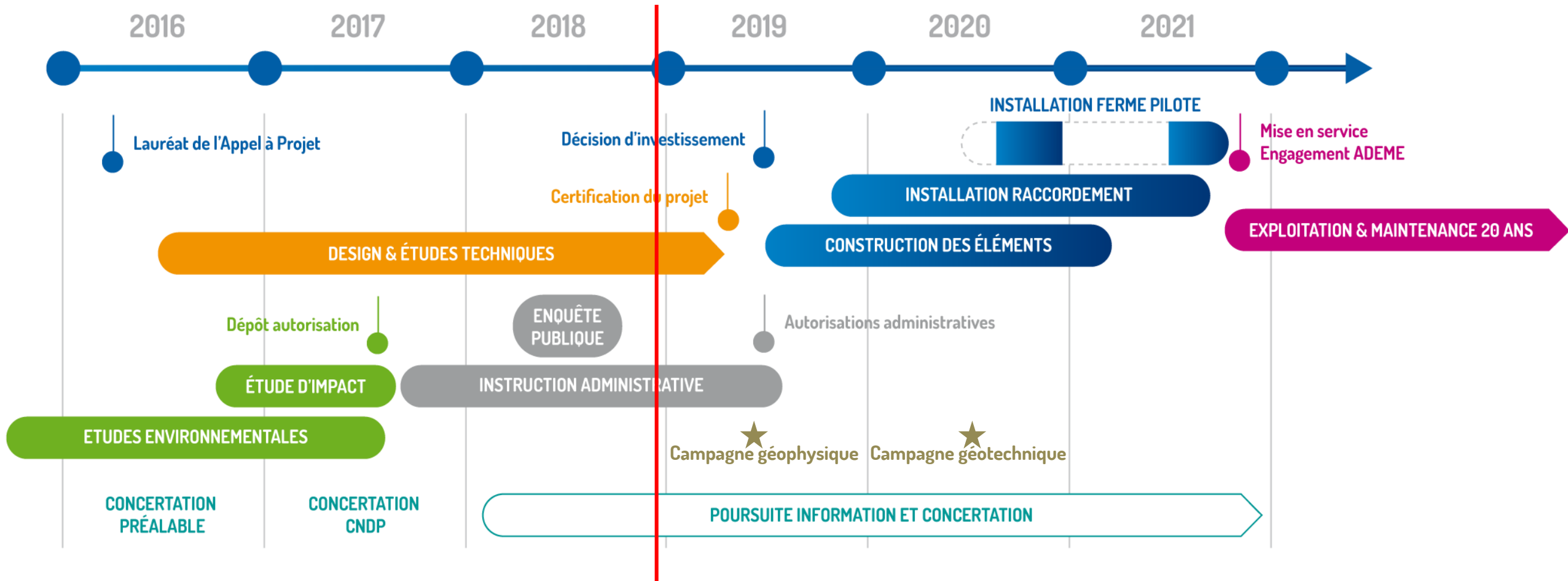
ouest france



- Fin des études environnementales et dépôt des autorisations
- Etudes de site en cours
- Convention de partenariat FEEGBI – RTE – CDPMEM 56 – CRPMEM
- Convention EOLFI – FNE / FBNE
- Partenariat avec le Grand Site Gâvres-Quiberon
- Actions de concertation - Communication



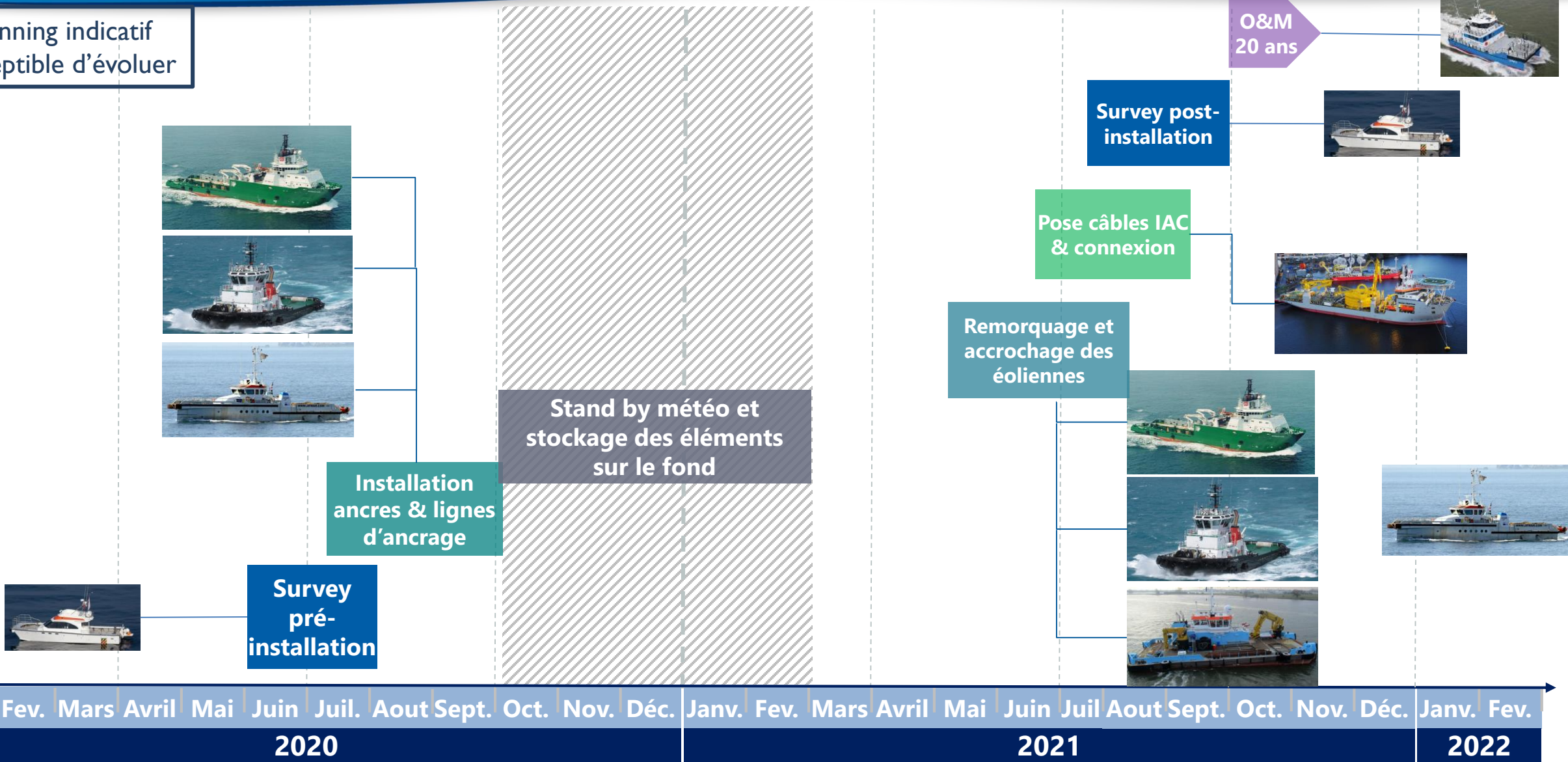
# Avancement du projet



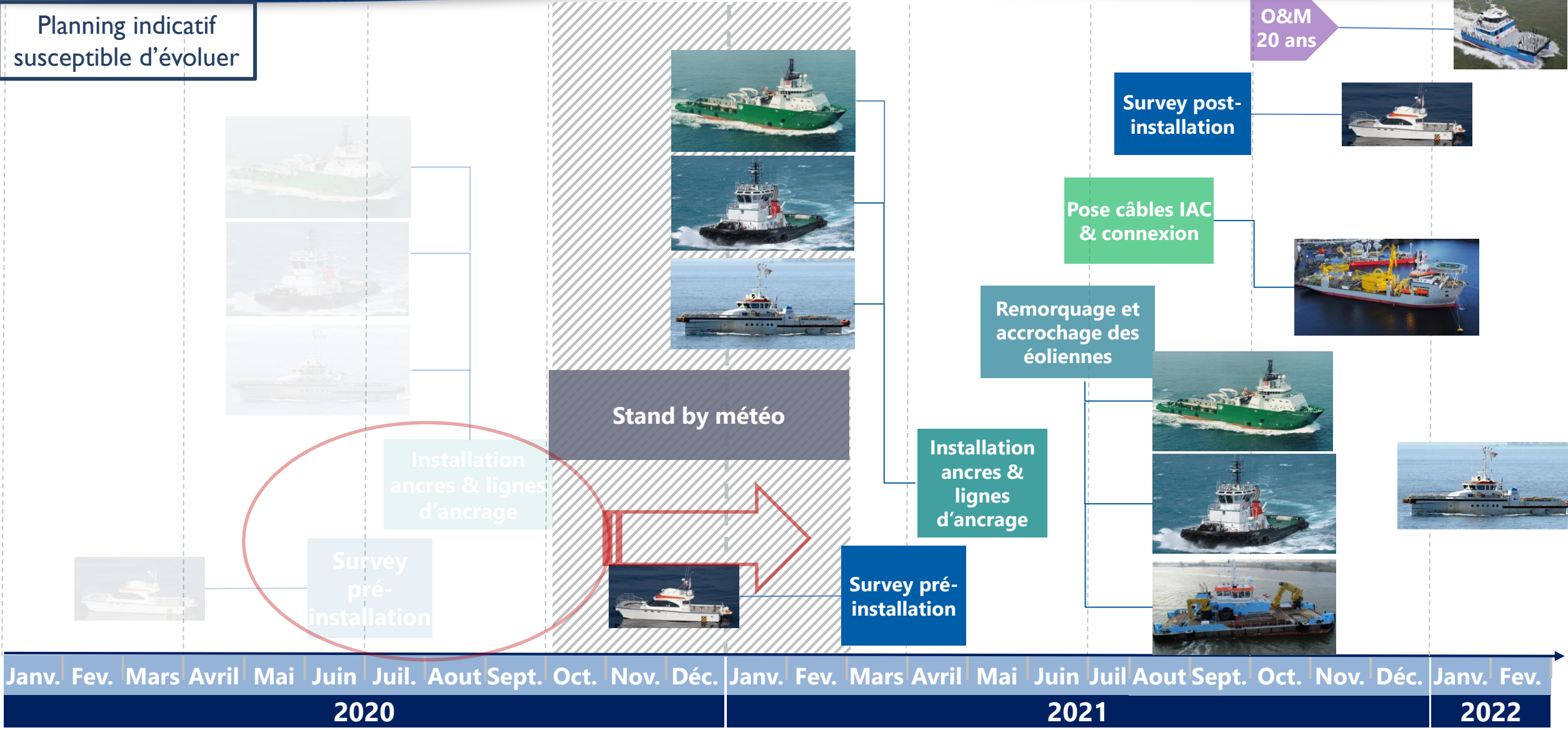




Planning indicatif susceptible d'évoluer

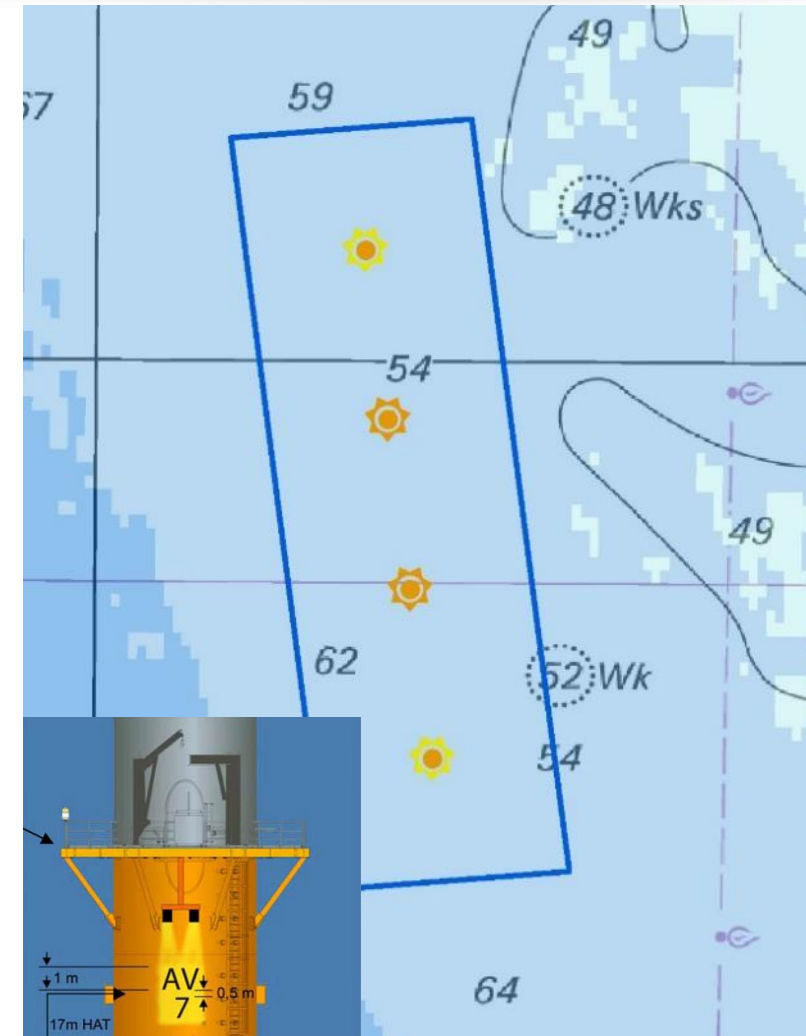






### Signalisation visuelle: conforme AISM-0-139

- Balisage de jour (peinture)
  - Balisage lumineux de nuit : feux visible à 360° au-dessus de la flottaison et en-dessous du plan de rotation des pales (portée de 5 milles pour les éoliennes extérieures et 2 milles pour les intérieures)
  - Identification par numéro éclairé (GBII, GBI 2...)
- **Signalisation électronique**
    - 1 AIS pour la ferme pilote (+ système de déradage sur les 3 autres)
    - Relais radio (VHF) sur l'une des éoliennes centrales
- **Règlementation de la navigation (à confirmer par la préfecture maritime)**
    - Les grands navires ne s'approchent pas à moins de 2 milles marins (navires à passagers tolérés à 0,25 MM)
    - Le transit est autorisé pour les petits navires (longueur < 25 m) avec une limitation de vitesse à 12 nœuds.
    - Zone d'exclusion de 150 m autour du flotteur - Amarrage aux éoliennes interdit (sauf sécurité)
    - Pas de mouillage - navigation sous-marine & plongée interdites
    - Pêche aux arts trainant non autorisée







LES EOLIENNES FLOTTANTES  
DE **GROIX & BELLE-ILE**

# MERCI DE VOTRE ATTENTION !



LES EOLIENNES FLOTTANTES  
DE **GROIX & BELLE-ILE**

[www.eoliennes-groix-belle-ile.com](http://www.eoliennes-groix-belle-ile.com)

EOLFI à Lorient  
18, rue du sous-marin Vénus  
56 100 LORIENT

T: + 33 1 40 07 95 00 / [contact@eolfi.com](mailto:contact@eolfi.com)

EOLFI à Paris  
10 place de Catalogne  
75014 PARIS

[www.eolfi.com](http://www.eolfi.com)

